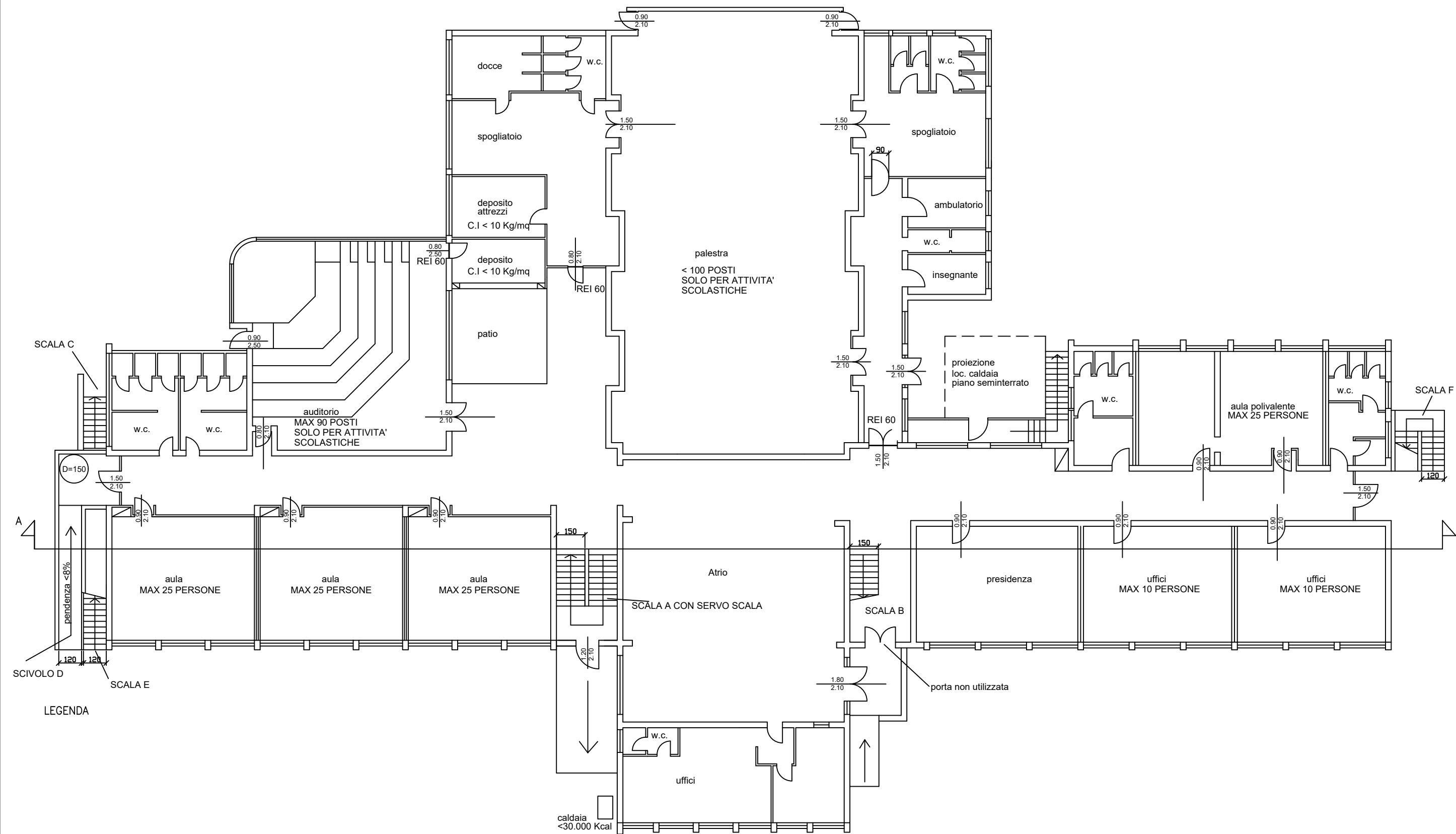


PIANTA PIANO RIALZATO



LEGENDA

NOTE
Idrante a colonna tipo UNI 70
Idrante a muro tipo UNI 45
Estintori a polvere da 6 Kg
o a CO² dove indicato

NOTA
Il servo scala viene utilizzato
in condizioni ordinarie.
In caso di emergenza, eventuali
persone handicappate nell'attività
motoria saranno accompagnate
ai luoghi sicuri apposti
senza impiegare le scale delle
vie d'esodo.